

CRECE

**CENTRO DE ESTUDIOS
REGIONALES CAFETEROS
Y EMPRESARIALES**



FEDESARROLLO

ENCUESTA DE OPINIÓN EMPRESARIAL

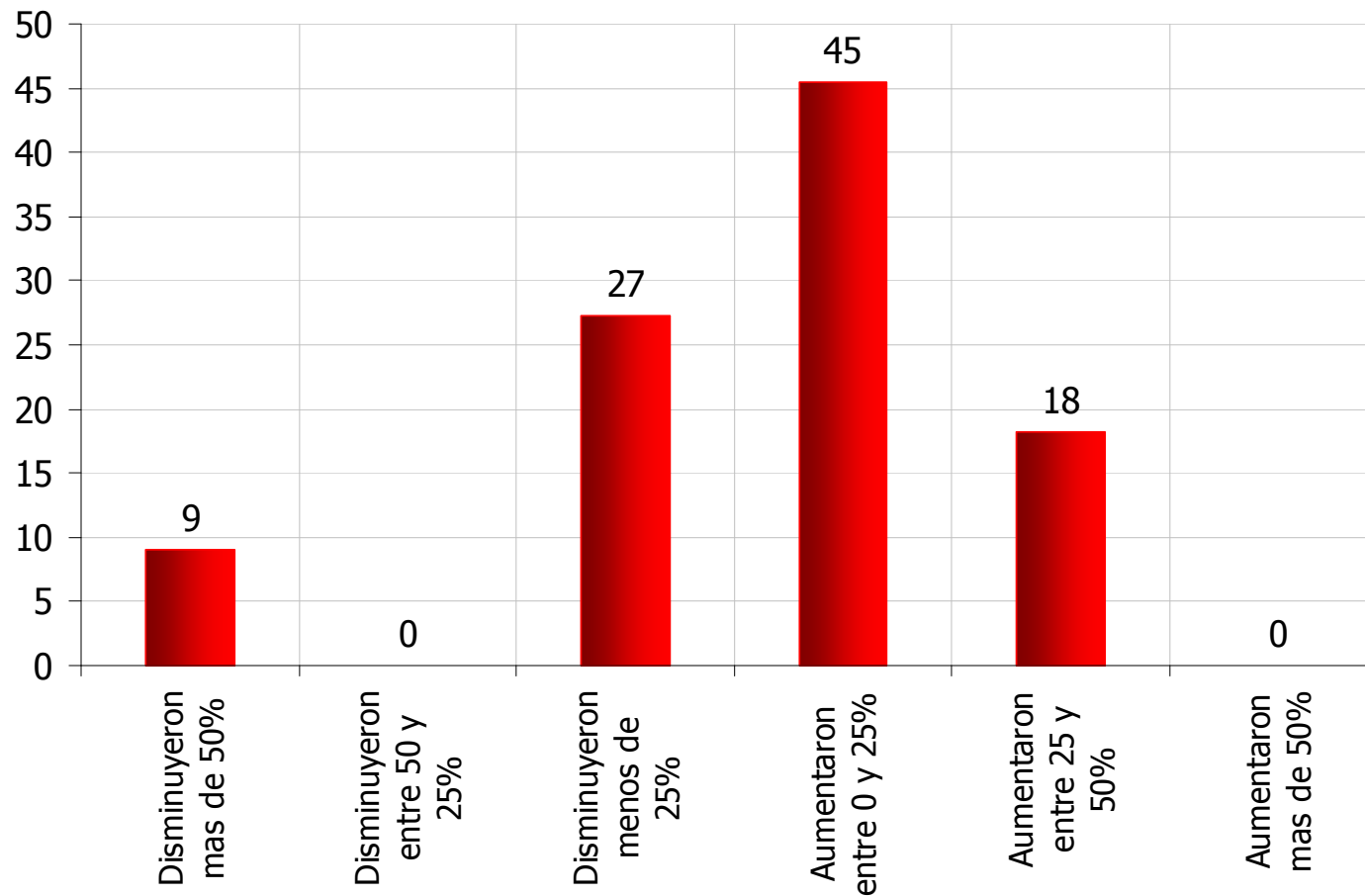
Sector Industria

Expectativas

Enero 2009

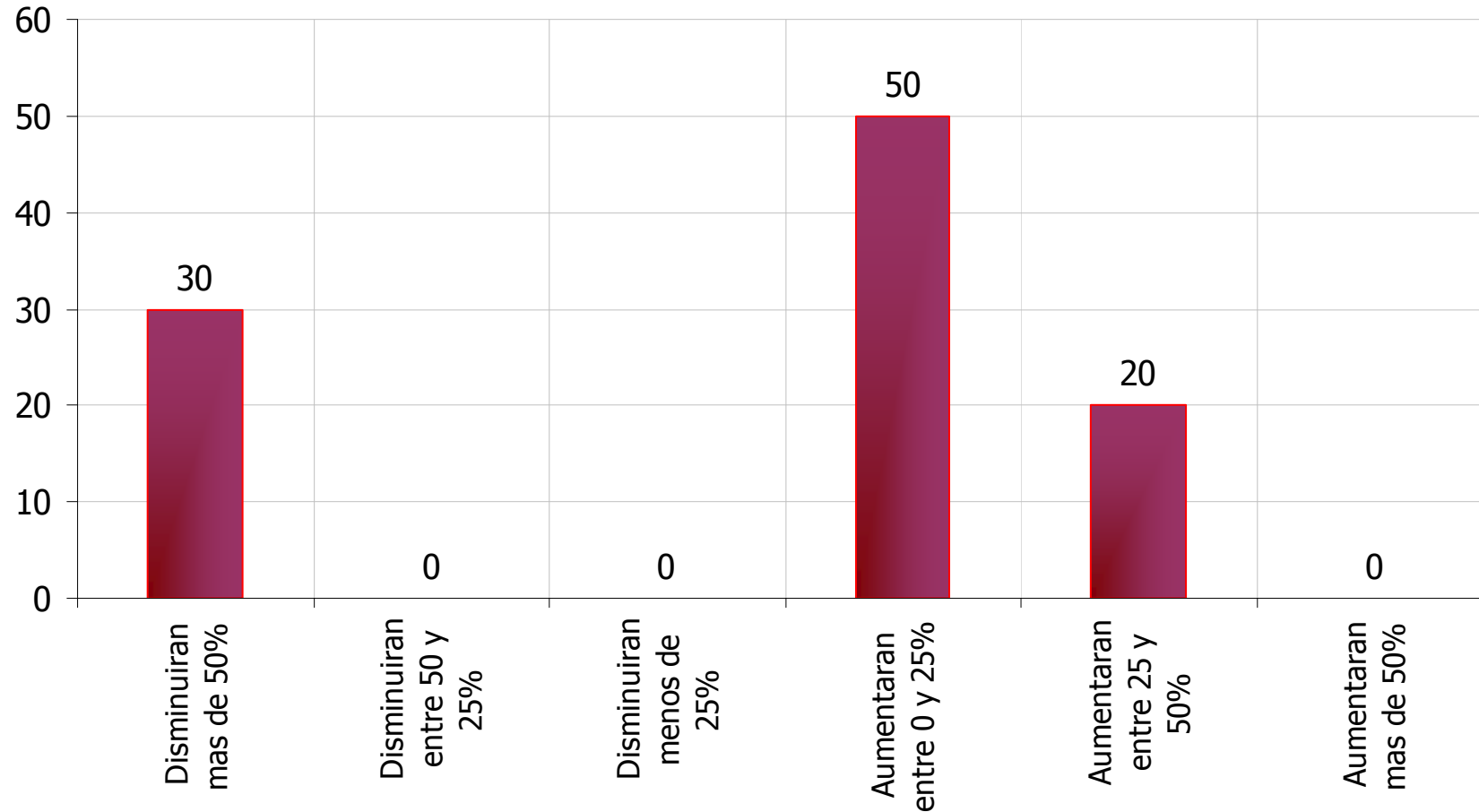
14. Los gastos de inversión (en pesos corrientes) en maquinaria, equipo y construcción en el 2008, respecto al año 2007:

14



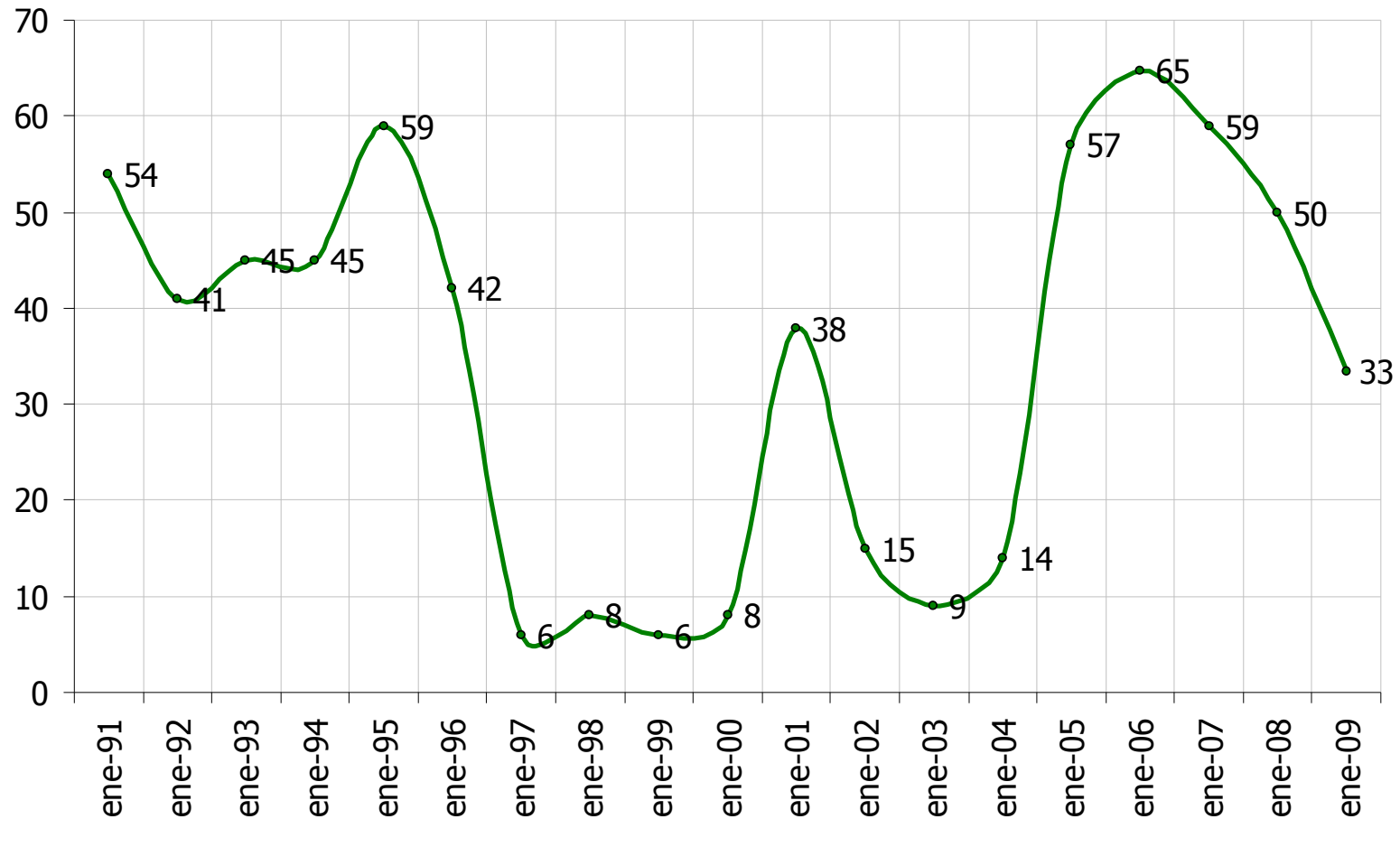
15. Los gastos de inversión (en pesos corrientes) en maquinaria, equipo y construcción presupuestados para el 2009, respecto a 2008:

15

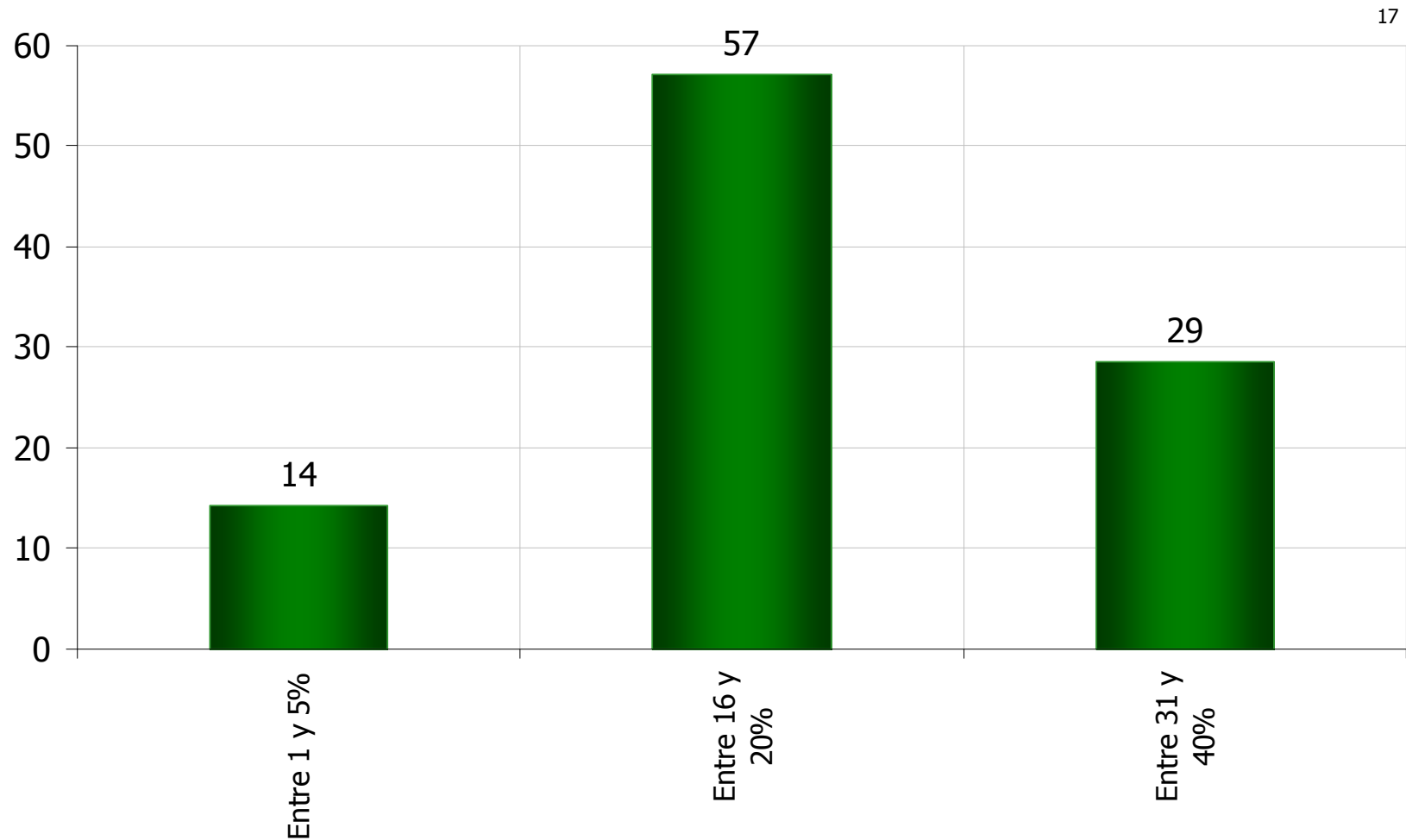


16. En el 2008 la capacidad de producción de la empresa:

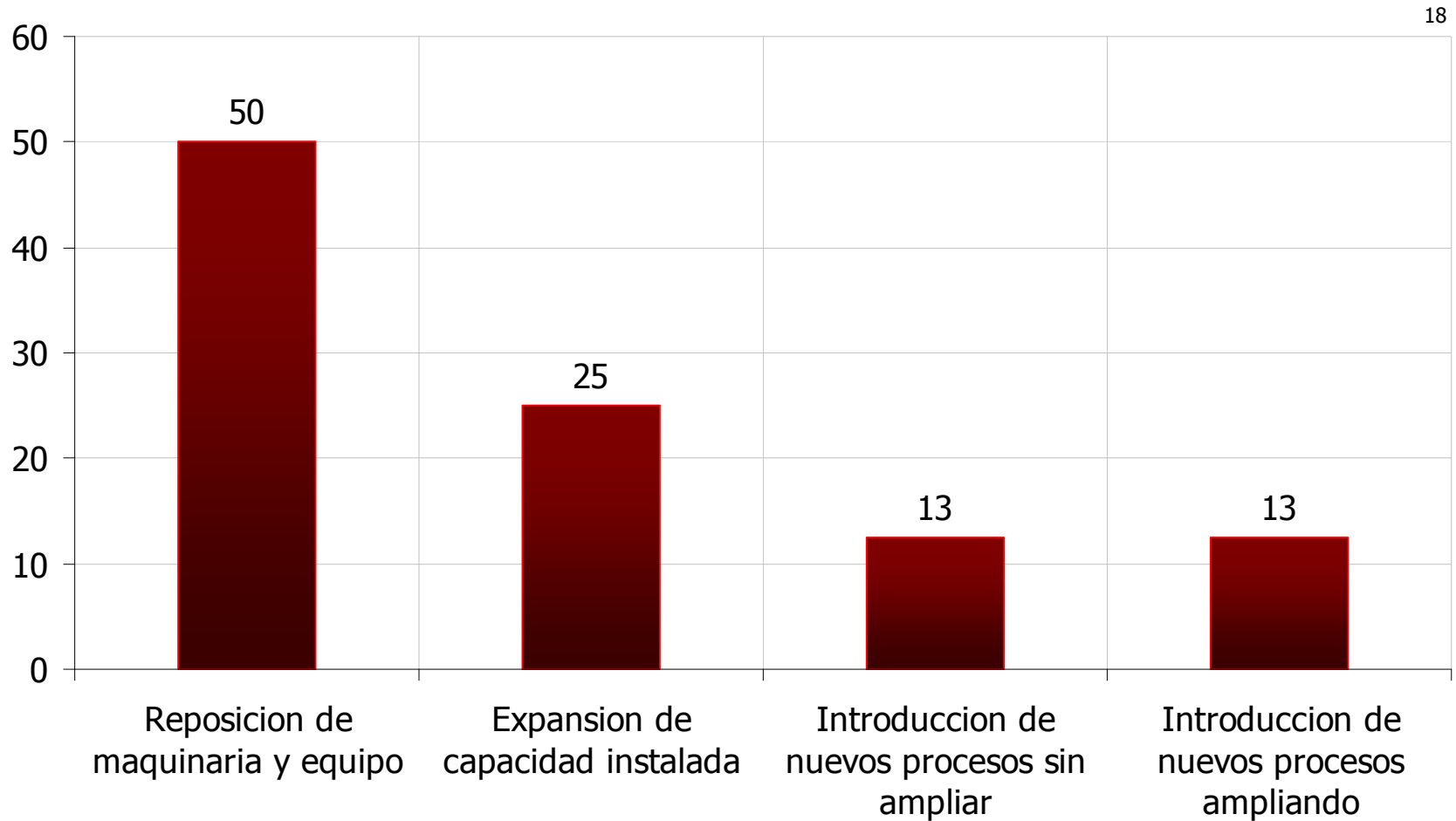
16



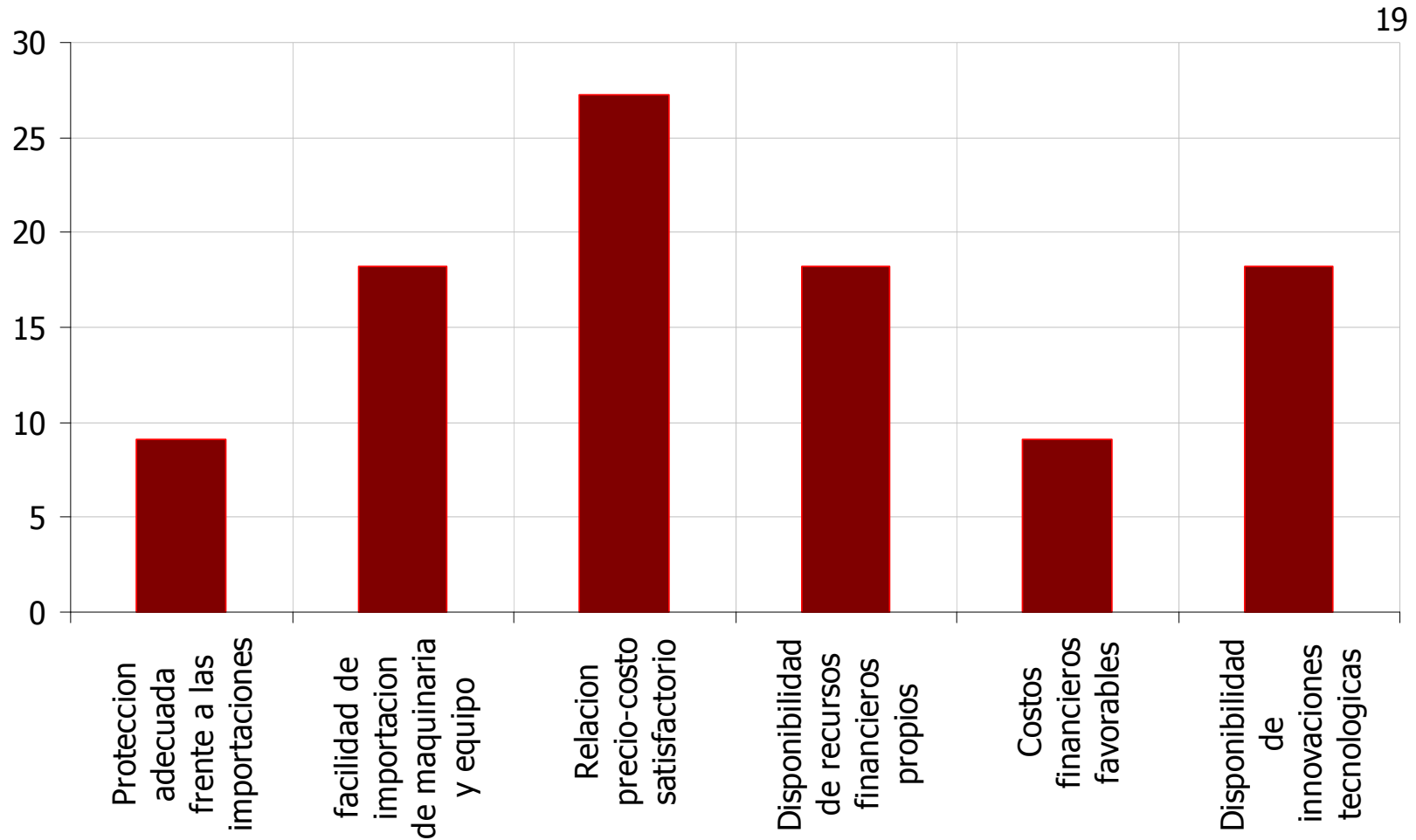
17. Si aumentó la capacidad de producción, señale en que porcentaje:



18. El principal tipo de inversión que realizó la empresa el año pasado fue:

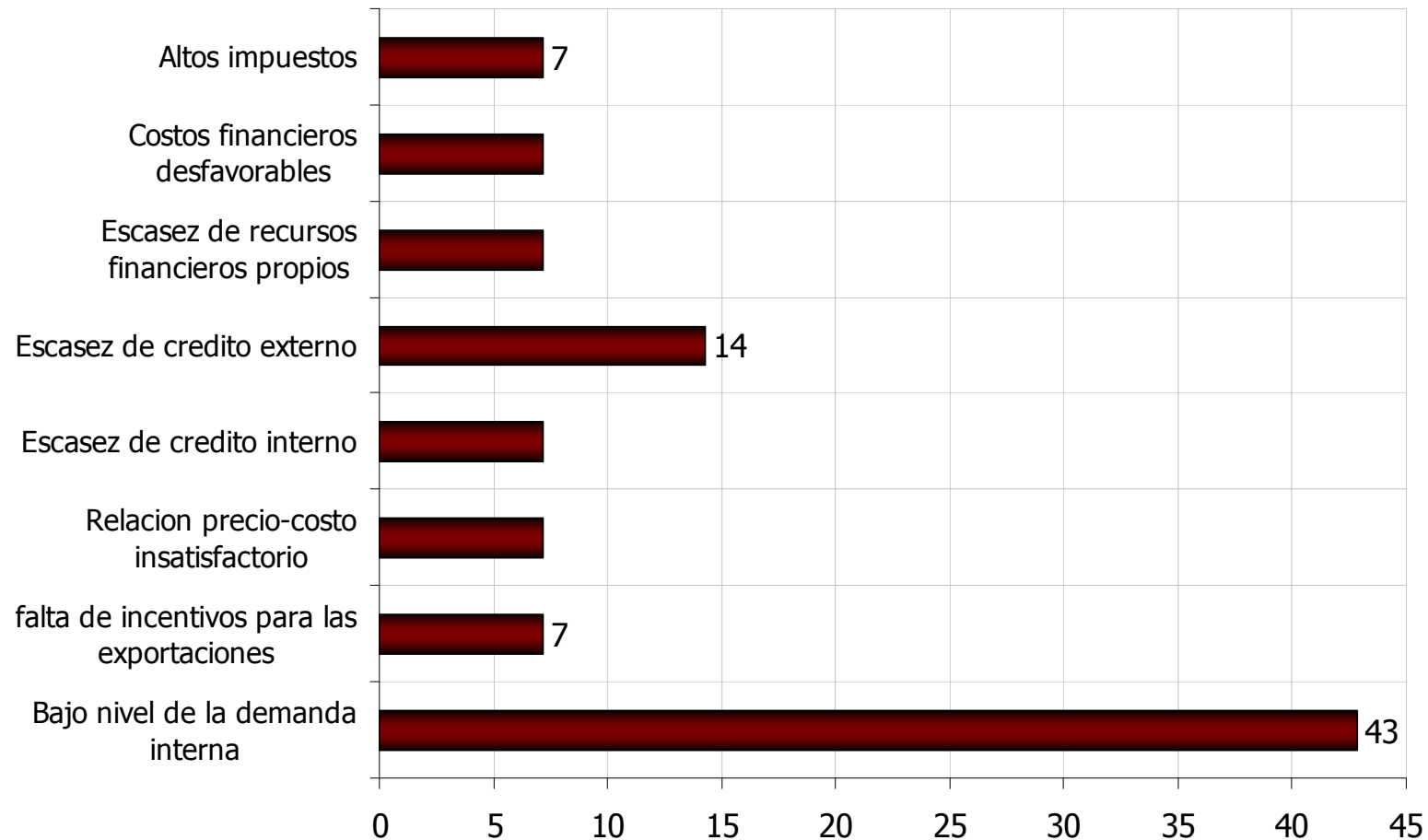


19. Los principales factores favorables para la inversión en maquinaria, equipo y construcción en el 2008 fueron (marque máximo dos)



20. Los principales impedimentos actuales para realizar las inversiones son (marque máximo dos opciones)

20



21. Los principales factores de incertidumbre que rodean sus decisiones de inversión (marque máximo dos opciones)

